

modern im Design

solide Qualität

einfach zu bedienen

sparsamst im Betrieb

wirtschaftlich



bis zu
93,6%
Wirkungsgrad

1/2 m SCHEITER

TOP-WIRKUNGSGRAD

HEIZFLÄCHENREINIGUNG

OPTIMIERTE LAMBDA-LOGIK
MIT PUFFERMANAGEMENT

ERHÖHTER ENERGIEKOMFORT
DURCH RESTWÄRMENUTZUNG



Holzvergaserheizkessel
Leistungsstark



Technik die überzeugt

eder

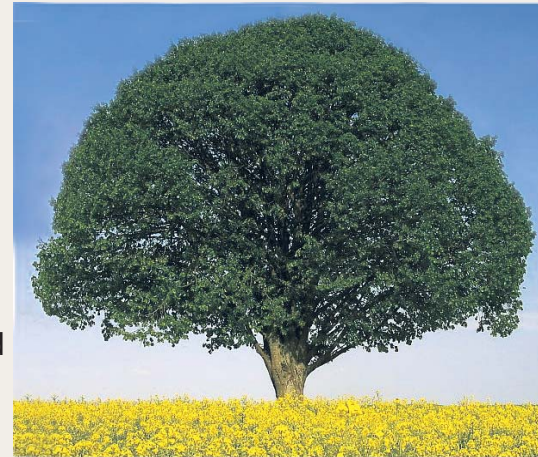
Multifunktionelles Heizen



Fossile Brennstoffe belasten die Umwelt, die Auswirkungen werden immer sichtbarer.

Als eine der Alternativen bietet sich Stück- oder Scheitholz an. Moderne Holzvergaseranlagen von EDER haben einen Standard erreicht, der einzigartig ist.

Ob Holz im Wald liegt und verrottet, oder ob es thermisch genutzt wird - es entstehen immer die gleichen Emissionen. Dieser Brennstoff steht uns in heimischen Wäldern ausreichend zur Verfügung.



- ✓ maximale Versorgungssicherheit
- ✓ Stärkung der heimischen Wirtschaft
- ✓ kurze Transportwege
- ✓ flächendeckende Versorgung
- ✓ unabhängig in Zeiten von instabilen Preisen fossiler Brennstoffe
- ✓ CO₂ - neutral
- ✓ niedrigste Emissionen

Optimierte Verbrennung - Die Biovent Lambda-Logik

Die Regelung auf Basis der Lambda-Logik, eine EDER - Eigenentwicklung, ist selbsterklärend, einfachst in der Handhabung und äußerst kundenfreundlich zu bedienen.

Damit Sie alle für Sie wesentlichen Informationen sofort im Blick haben, können Sie die Grundanzeige individuell an Ihre Wünsche anpassen!

Die Regelung ist für die verschiedensten Systemanforderungen vorbereitet und optional erweiterbar (bis zu 4 Heiz- und 2 Boilerkreise).

Weiters ist schon in der Grundausstattung die optimale Einbindung von zusätzlichen Wärmeerzeugern wie z.B. bestehende Öl- und Gaskessel steuerungsmäßig enthalten!

Der Original-EDER-Fernsteller ermöglicht für jeden Heizkreis separat die individuelle Bedienung (Betriebsart, Temperatur) direkt vom Wohnraum aus.

Gluterhaltung mit Biofeuerungselement dank Grundofeneffekt - erspart tägliches Anzünden.

Sie wollen automatisch informiert werden, sobald Sie anheizen oder nachlegen sollen? Verwenden Sie doch den immer serienmäßig enthaltenen Meldekontakt dafür! Oder ergänzen Sie ein optionales Biovent-SMS-Modul zur drahtlosen Benachrichtigung auf Ihr Mobiltelefon.

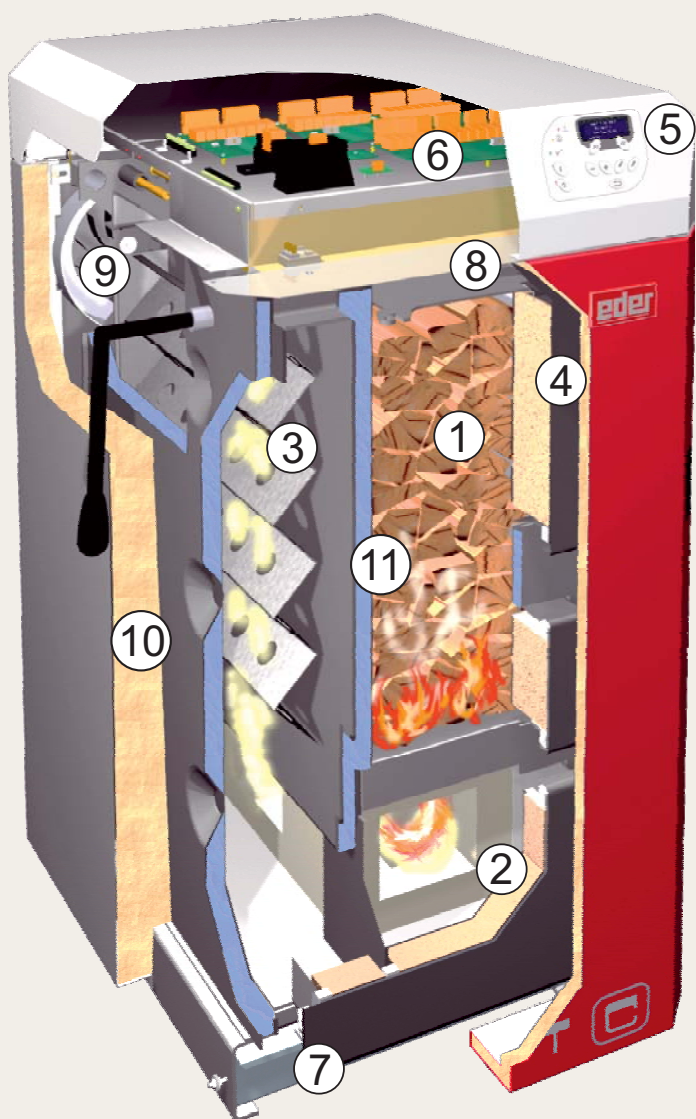




Es sind die schönen Dinge im Leben, die wir lieben. Wir unternehmen viel. In unserer Freizeit, im Urlaub, bei unseren Hobbys.

Ihr Komfort ist uns wichtig.

- 1 Großer Füllraum für 1/2m Scheitholz
- 2 thermodynamische Brennkammer
- 3 Praktische halbautomatische Reinigungsvorrichtung zur Reinigung der Wärmetauscherflächen
- 4 Große Fülltüre zur einfachen Beschickung von vorne
- 5 Bedienfeld mit 4-zeiligem Klartextdisplay und optischen Zustandsmeldungen
- 6 Elektronikeinheit mit Mikroprozessor-Steuerung (Lambda-Logik) für Top-Wirkungsgrad im Ganzjahresbetrieb, optional erweiterbar für Heizkreis- und Warmwassermanagement
- 7 perfekt verstaute Aschenlade
- 8 automatische Schwelgas-Absaugung
- 9 leistungsstarkes Saugzuggebläse mit Anheizautomatik
- 10 starkwandige Kesselisolierung für minimale Abstrahlungsverluste
- 11 korrosionsbeständige Füllraumbliche aus hochhitzebeständigem Edelstahl

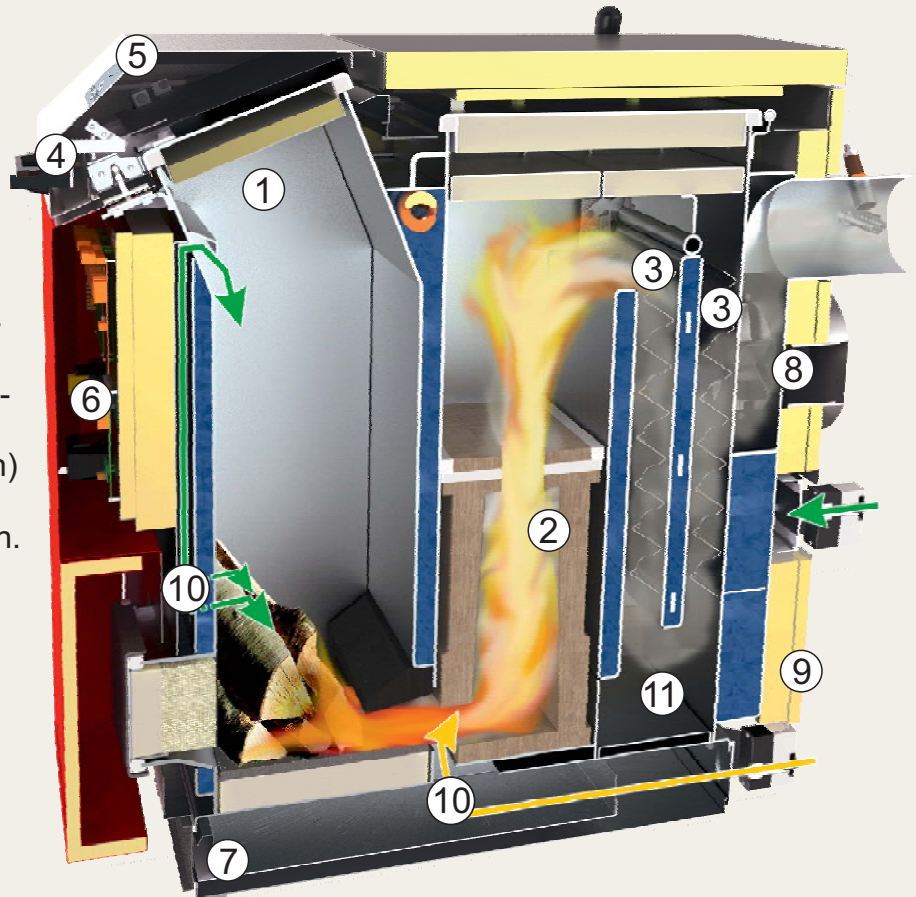


Konzentrieren Sie sich auf das Wesentliche. **Wir konzentrieren uns auf Ihre Heizung.**



Platzsparend Die Anschlussoptionen der Biovent-SLC-Reihe

Durch intelligente Anslusstechnik (Reinigungstüren beidseitig, Reinigungsvorrichtung kann wahlweise links oder rechts angebaut werden) ist eine optimale Raumnutzung im Heizraum möglich.



- 1 Große Füllöffnung für bequeme Beschickung von oben, an Kesselleistung angepasster Füllraum für 1/2m Scheiter
- 2 thermodynamisches Bio-Feuerungselement für extra lange Brenndauer samt Restwärmenutzung in Verbindung mit der elektrischen Ladegruppe
- 3 praktische halbautomatische Reinigungsvorrichtung zur Reinigung der Wärmetauscherflächen (Reinigungshebel wahlweise links oder rechts anbaubar)
- 4 Fülltüre mit Sicherheitsentriegelung
- 5 Bedienfeld mit 4-zeiligem Klartextdisplay und optischen Zustandsmeldungen
- 6 Elektronikeinheit mit Mikroprozessor-Steuerung (Lambda-Logik) für Top-Wirkungsgrad im Ganzjahresbetrieb, optional erweiterbar für Heizungs- und Warmwassermanagement
- 7 Kombi-Aschenlade
- 8 leistungsstarkes Saugzuggebläse mit Anheizautomatik
- 9 starkwandige Kesselisolierung für minimale Abstrahlungsverluste
- 10 vorgewärmte Primär- und Sekundärluft für zusätzliche Verbrennungsoptimierung
- 11 beidseitig einfach zugängliche Reinigungstüren

unsere Energie fließt ins Produkt

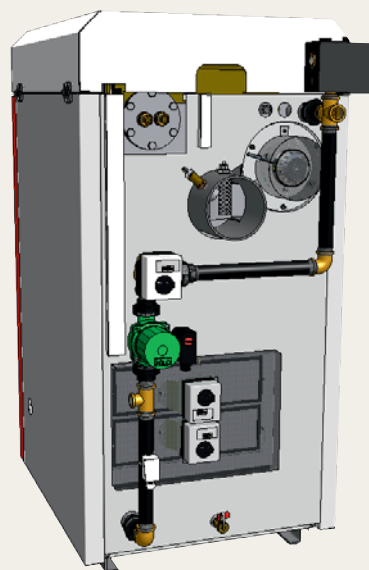
eder

Multifunktionelles Heizen



**Die Ladegruppe für den Biovent
...Energieeffizienz optional**

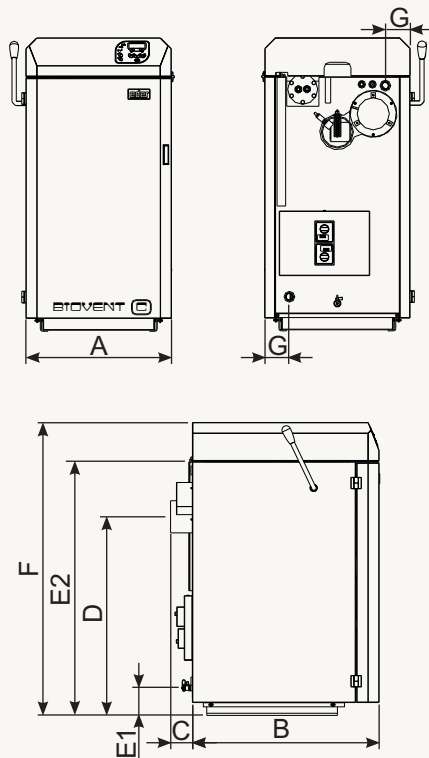
Sowohl als Garant für lange Lebensdauer durch sicheren Schutz des Kessels gegen Kondensation und Korrosion und auch als Anfahrentlastung, als auch als geregelte Rücklauf-temperaturerhöhung und Pufferspeicherladeeinheit. In Verbindung mit der serienmäßig enthaltenen Mikroprozessorregelung die perfekte Ergänzung zu jedem Biovent.



Top Wirkungsgrad und komfortabel - Die Reinigung der Biovent-Reihe

Die Baureihen Biovent-C und Biovent-SLC sind standardmäßig mit einer praktischen halbautomatischen Reinigungsvorrichtung ausgestattet. Die Reinigung kann jederzeit beim Einheizen oder Nachlegen betätigt werden. Ein sauberer Kessel bedeutet immer auch maximalen Wirkungsgrad und beste Ausnutzung von wertvollem Brennstoff.

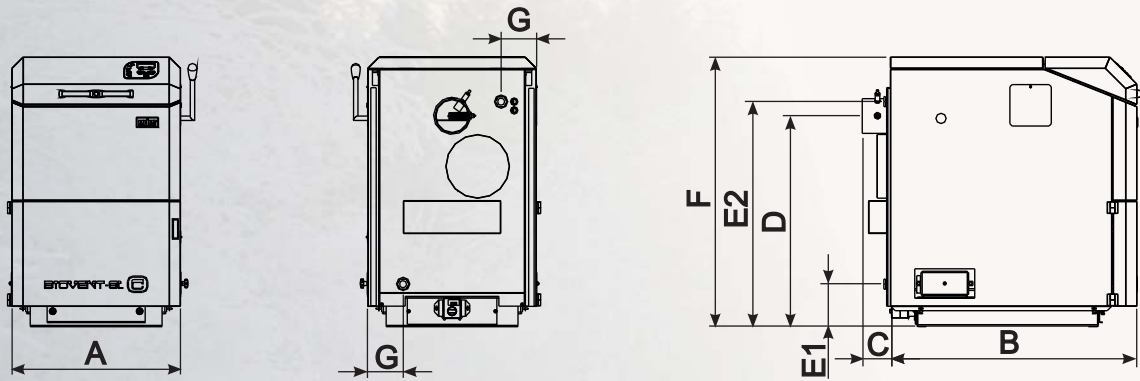
Holzvergaserkessel			
Typ		Biovent-C15	Biovent-C22
Nennwärmeleistung	kW	15	22
Leistungsbereich	kW	-	11 - 22
Füllvolumen	dm ³	92	
Füllöffnung B x H	mm	280 x 320	
RR-Durchmesser	mm	150	
Wassergehalt	Liter	64	
Gewicht	kg	452	
Kesselvor-/rücklauf (IG)	"	1	
max. Betriebsdruck	bar	3	
max. Betriebstemperatur	°C	90	
Elektroanschluss	V/Hz/A	230/50/10	
Abmessungen	A	mm	680
	B	mm	870
	C	mm	100
	D	mm	930
	E1	mm	155
	E2	mm	1140
	F	mm	1360
	G	mm	120



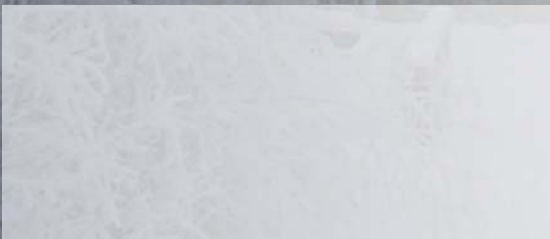


Holzvergaserkessel					
Typ		Biovent-SLC 29	Biovent-SLC 34	Biovent-SLC 42	Biovent-SLC 48
Nennwärmeleistung	kW	29	34	42	48
Leistungsbereich	kW	17 - 29	17 - 34	24 - 42	24 - 48
Füllvolumen	dm ³	135		182	
Füllöffnung B x H	mm	540 x 260		540 x 330	
Rauchrohr-Durchmesser	mm	160			
Wasserinhalt	Liter	92		98	
Gewicht	kg	663		687	
Kesselvor-/rücklauf (IG)	"	1		5/4	
max. Betriebsdruck	bar	3			
max. Betriebstemperatur	°C	90			
Elektroanschluss	V/Hz/A	230/50/10			
Abmessungen	A* mm	780			
	B mm	1131		1201	
	C mm	129			
	D mm	966			
	E1 mm	195			
	E2 mm	1032			
	F mm	1236			
	G mm	162			

* Einbringmaß nach Demontage des Reinigungshebels und der Verkleidungstüre



Ihr Fachhändler:



Anton Eder GmbH
 Hauptwerk / Zentrale
 Weyerstraße 350, 5733 Bramberg
 Tel. 06566 / 7366 Fax. 06566 / 8127
 office@eder-kesselbau.at
 www.eder-heizung.at

www.eder-heizung.at



ökologisch perfekt

eder

Multifunktionelles Heizen